

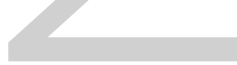
# Penthouse

**Greenville**  
**HOUSE**  
ЖИТЛОВИЙ КОМПЛЕКС



Пентхаус

**Greenville  
HOUSE**  
ЖИТЛОВИЙ КОМПЛЕКС



# Greenville House

Елітна нерухомість підкреслює Вашу незалежність та наявність смаку. Розуміючи це, ми створили унікальну пропозицію.

Ми пропонуємо ексклюзивний пентхаус загальною площею 740 м<sup>2</sup>, що розташований на 16-17 поверхах, з відкритою терасою та панорамним виглядом на весь Львів.

Така площа дасть Вам можливість зробити дизайнерський ремонт та втілити усі свої бажання та ідеї, про які Ви так довго мріяли.

А також у ціну входить окремий гаражний бокс площею 95 м<sup>2</sup>, розташований у підземному паркінгу.



# Внутрішній двір

Внутрішні двори ЖК облаштовані високонадійними спеціалізованими дитячими та спортивними майданчиками, а також зонами відпочинку.

Безпеку гарантує єдиний центр відеоспостереження та моніторингу. Найновіші цифрові IP-камери HIKVISION встановлені по всій території та у кожному під'їзді, а також у межах підземних паркінгів.



Розташування та розвинута інфраструктура дозволить Вам насолоджуватись усіма перевагами сучасного міста, адже на території комплексу розташовані:

- **Дитячий садочок "Майстерня знань"**
- **Фітнес-центр «Premium Gym»**
- **Гастромаркет WINETIME**
- **1 супермаркет**
- **4 мінімаркети**
- **3 кав'ярні**
- **5 салонів краси**
- **2 косметологічні центри**
- **2 аптеки**
- **відділення "Нової пошти"**
- **інші магазини та заклади**



# Транспортна доступність



**10**<sub>ХВ</sub>

**3 км** - до центру м. Львів



**10**<sub>ХВ</sub>

**5 км** - до аеропорту м. Львів



**6**<sub>ХВ</sub>

**3 км** - медичний центр св. Параскеви



**5**<sub>ХВ</sub>

**2,8 км** - ТРЦ Victoria Gardens



**15**<sub>ХВ</sub>

**4 км** - до ЖД Вокзалу м. Львів



**10**<sub>ХВ</sub>

**6 км** - ТРЦ King Cross

# Зовнішня інфраструктура



ТРЦ King Cross



Дитячий садок



ТРЦ Victoria Gardens



Школа



Супермаркет



Паркова зона



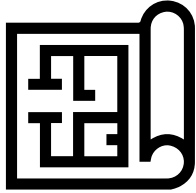
Аквапарк  
Пляж



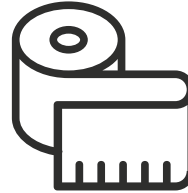
Стрийський парк



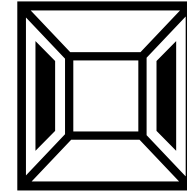
# Переваги пентхауса



Пентхаус розташований на 16 та 17 поверхах



Висота: 16 поверху: 3,35 м  
17 поверху: 3,28 м



Окремий закритий приватний хол на 16 поверсі



Встановлений картковий доступ в ліфті, який дає можливість потрапити на 16 поверх лише мешканцям пентхауса



Окремий вхід для персоналу



Броньовані вхідні двері з сейфовими замками



Панорамні вікна



Є звукоізоляція на підлозі, яка виконана по технології «плаваюча підлога»



Потужність електрики 30 кВт.  
Є лінія з аварійним живленням



# Загальна площа

# 740 м<sup>2</sup>

Площа нижнього рівня  
16 поверх

—● **320** м<sup>2</sup>

Площа тераси

—● **210\*** м<sup>2</sup>

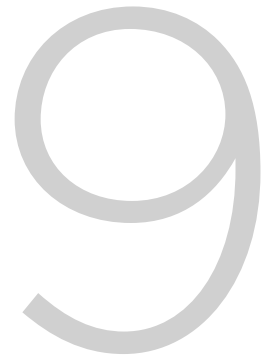
\* Тераса врахована в площу пентхауса  
з коефіцієнтом 0,3 = 63 м<sup>2</sup>

Площа верхнього рівня  
без тераси  
17 поверх

—● **115** м<sup>2</sup>

Окремий гаражний  
бокс на 5 авто площею

—● **95** м<sup>2</sup>



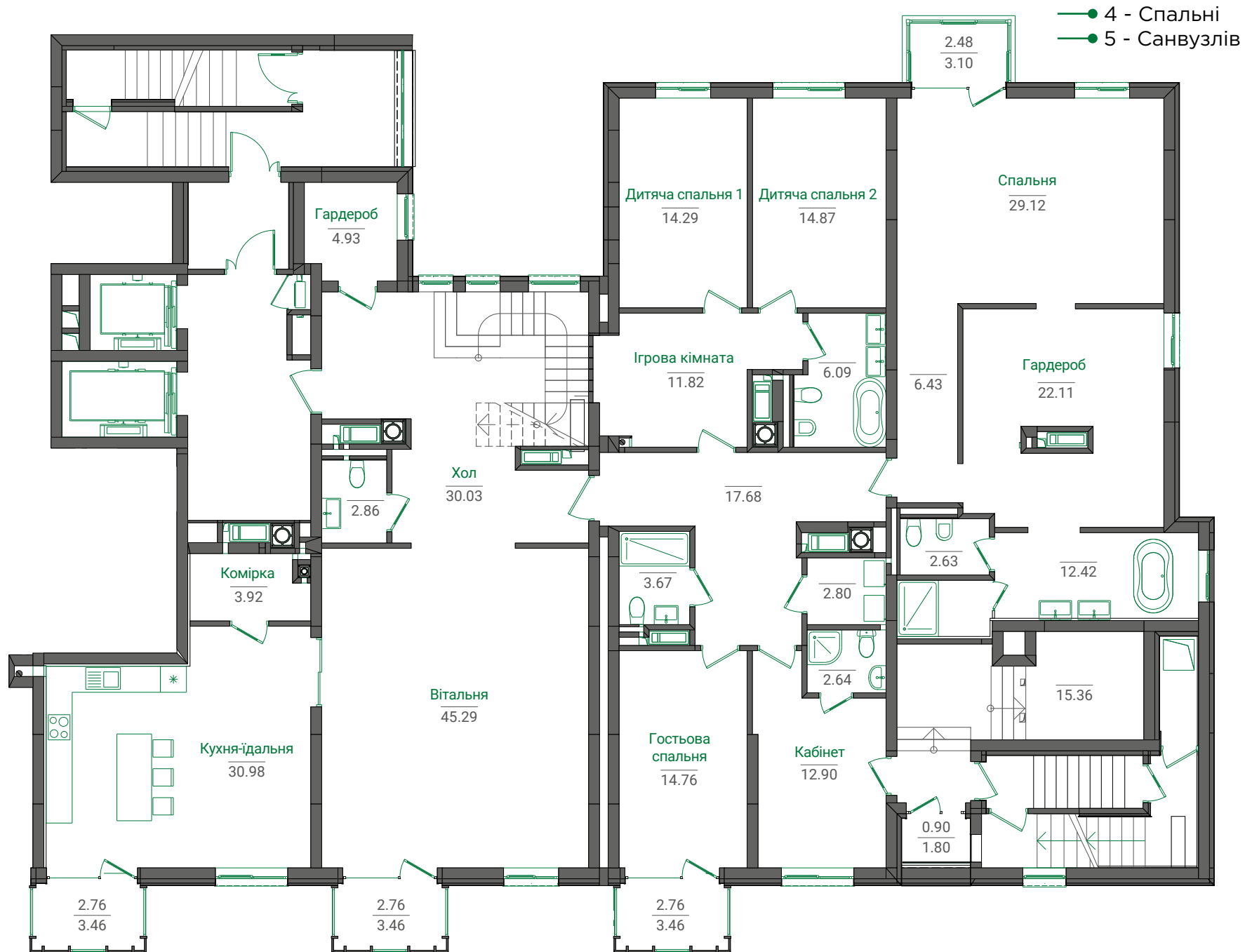
# Експлікація приміщень

16 поверх

Вітальня	45,29
Балкон (x0,8)	2,76
Кухня-їдальня	30,98
Балкон (x0,8)	2,76
Комірка	3,92
Спальня	29,12
Балкон (x0,8)	2,48
Гардероб	22,11
Ванна кімната	12,42
Санвузол	2,63
Спальня (дитяча №1)	14,29
Спальня (дитяча №2)	14,87
Ігрова кімната	11,82
Санвузол	6,09

Гостьова спальня	14,76
Балкон (x0,8)	2,76
Гостьовий санвузол	3,67
Кабінет	12,90
Санвузол	2,64
Санвузол	2,86
Комірка	2,80
Госп. приміщення	15,36
Лоджія (x0,5)	0,90
Хол	30,03
Гардероб	4,93
Коридор	17,68
Коридор	6,43
<b>Всього</b>	<b>319,26 м<sup>2</sup></b>

10



Вітальня —

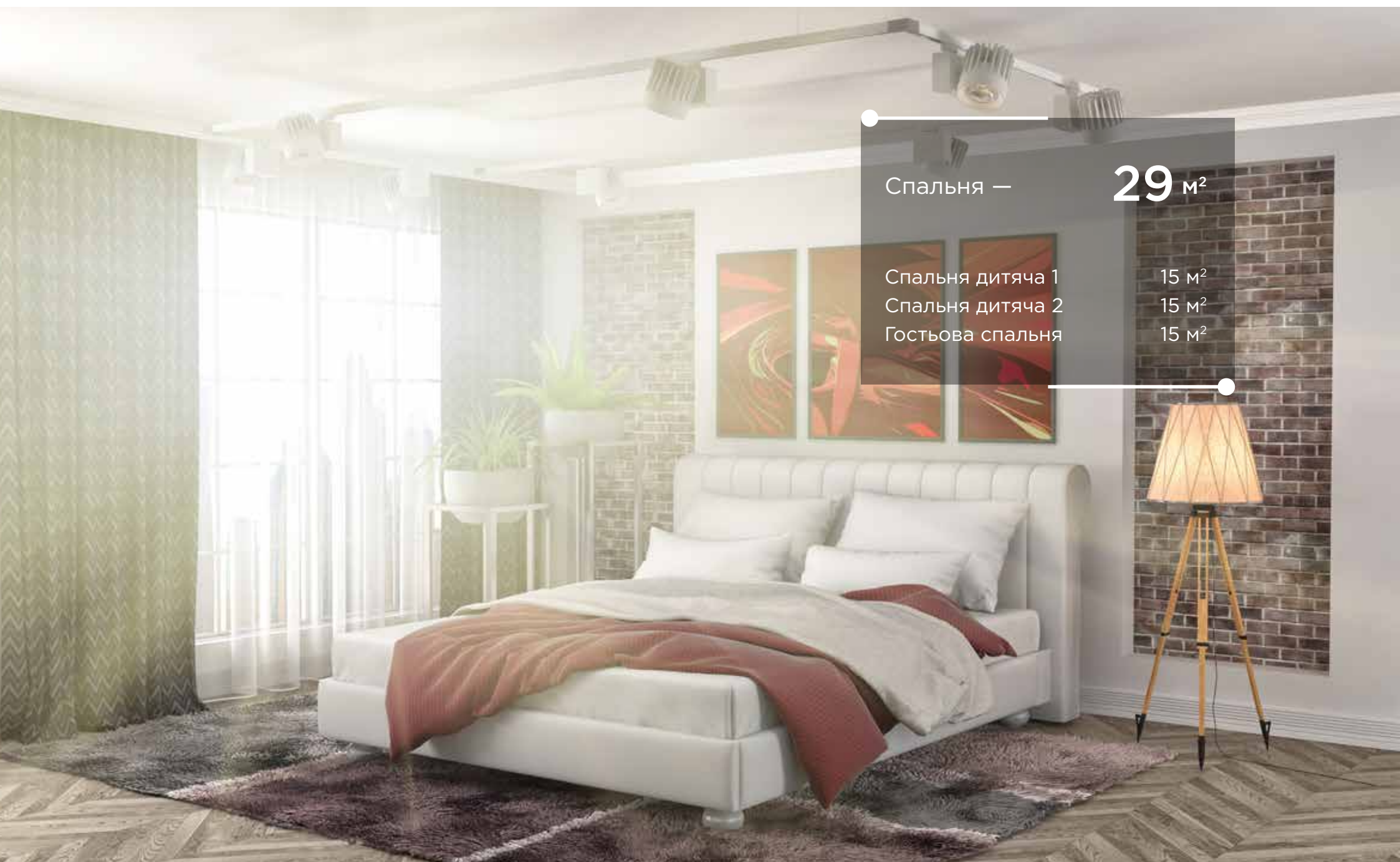
46 м<sup>2</sup>



Кухня-їдальня —

31 м<sup>2</sup>



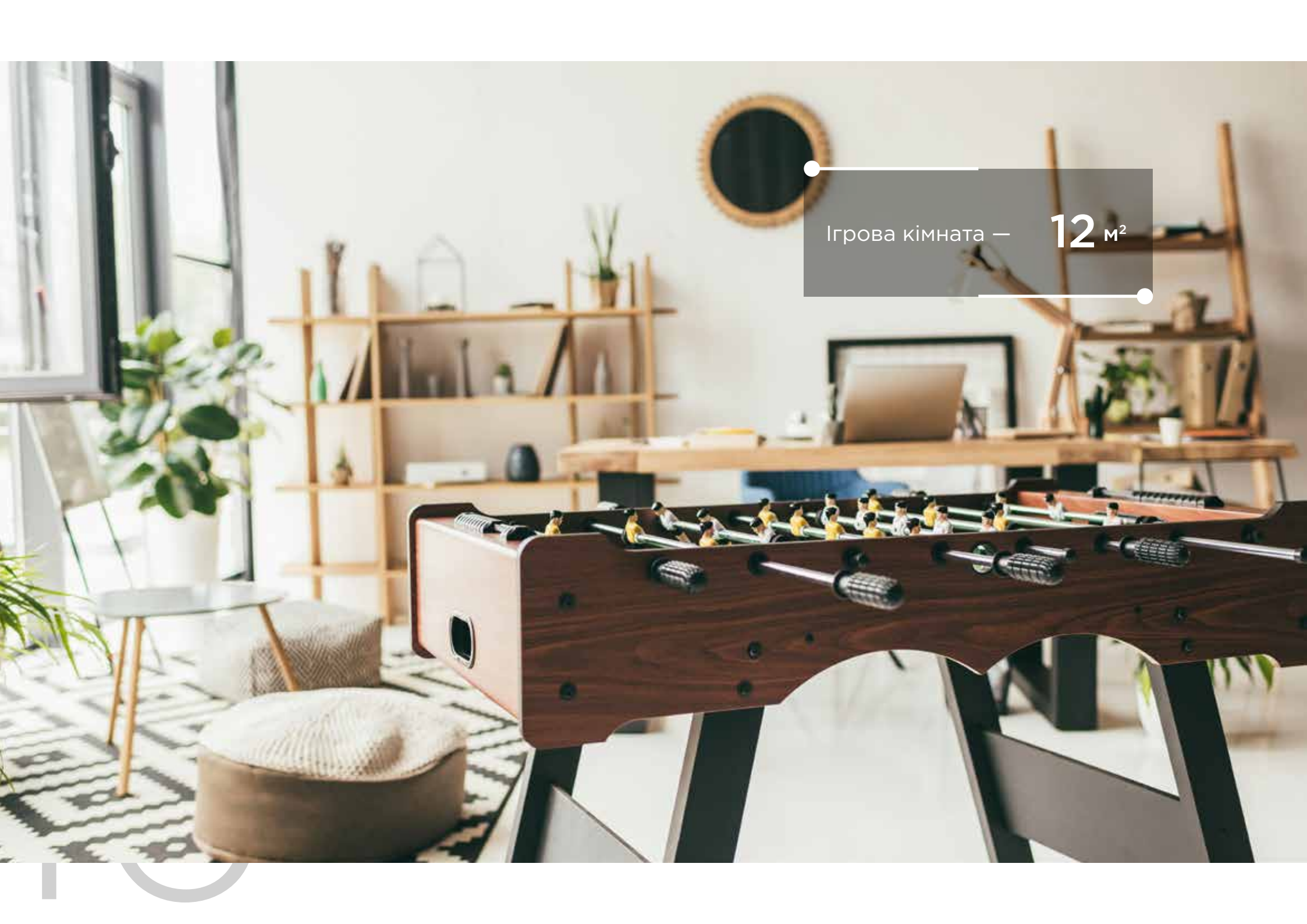


Спальня — **29 м<sup>2</sup>**

Спальня дитяча 1 15 м<sup>2</sup>  
Спальня дитяча 2 15 м<sup>2</sup>  
Гостьова спальня 15 м<sup>2</sup>

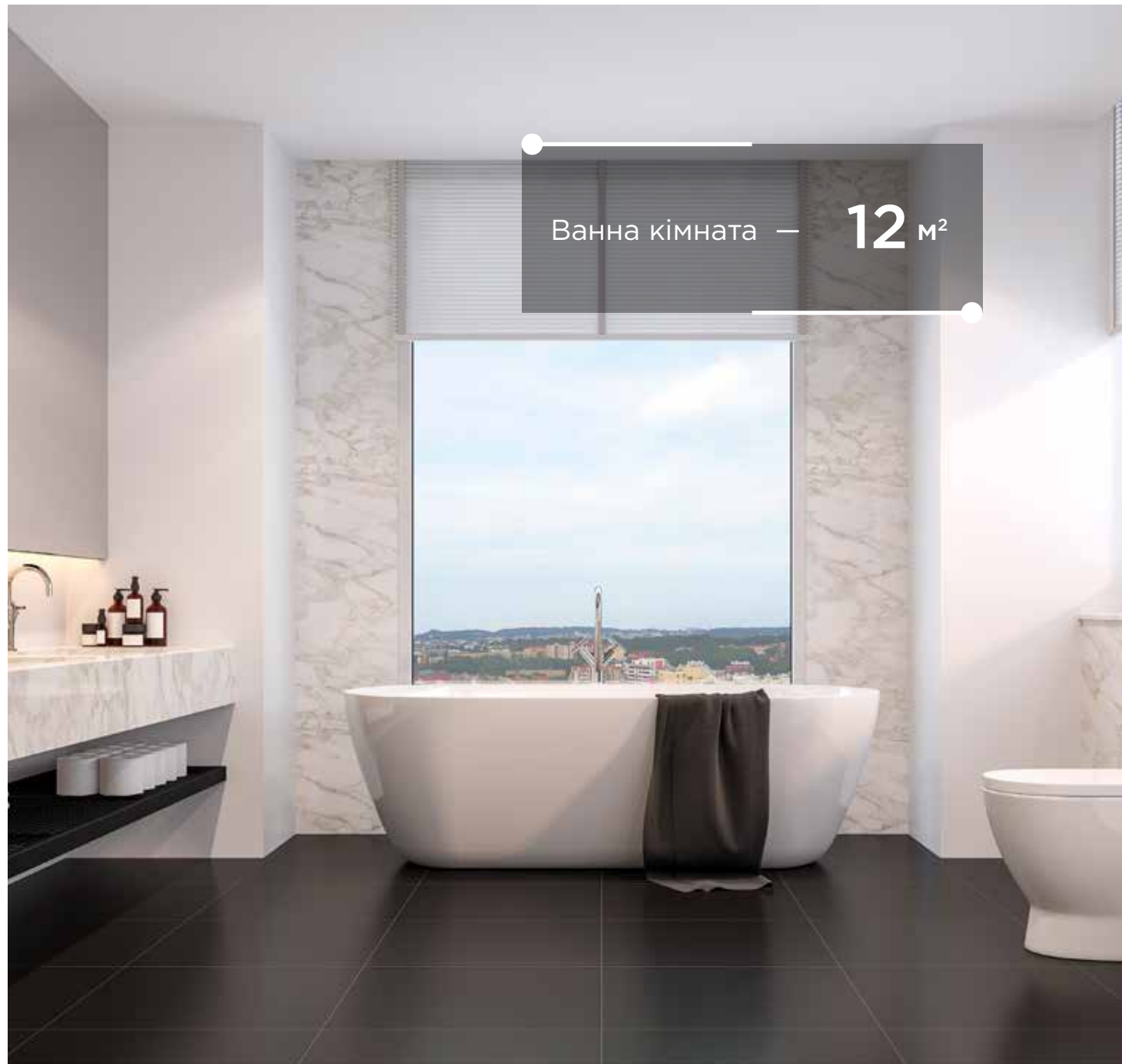
Гардероб — 22 м<sup>2</sup>





Ігрова кімната — 12 м<sup>2</sup>





Ванна кімната – 12 м<sup>2</sup>

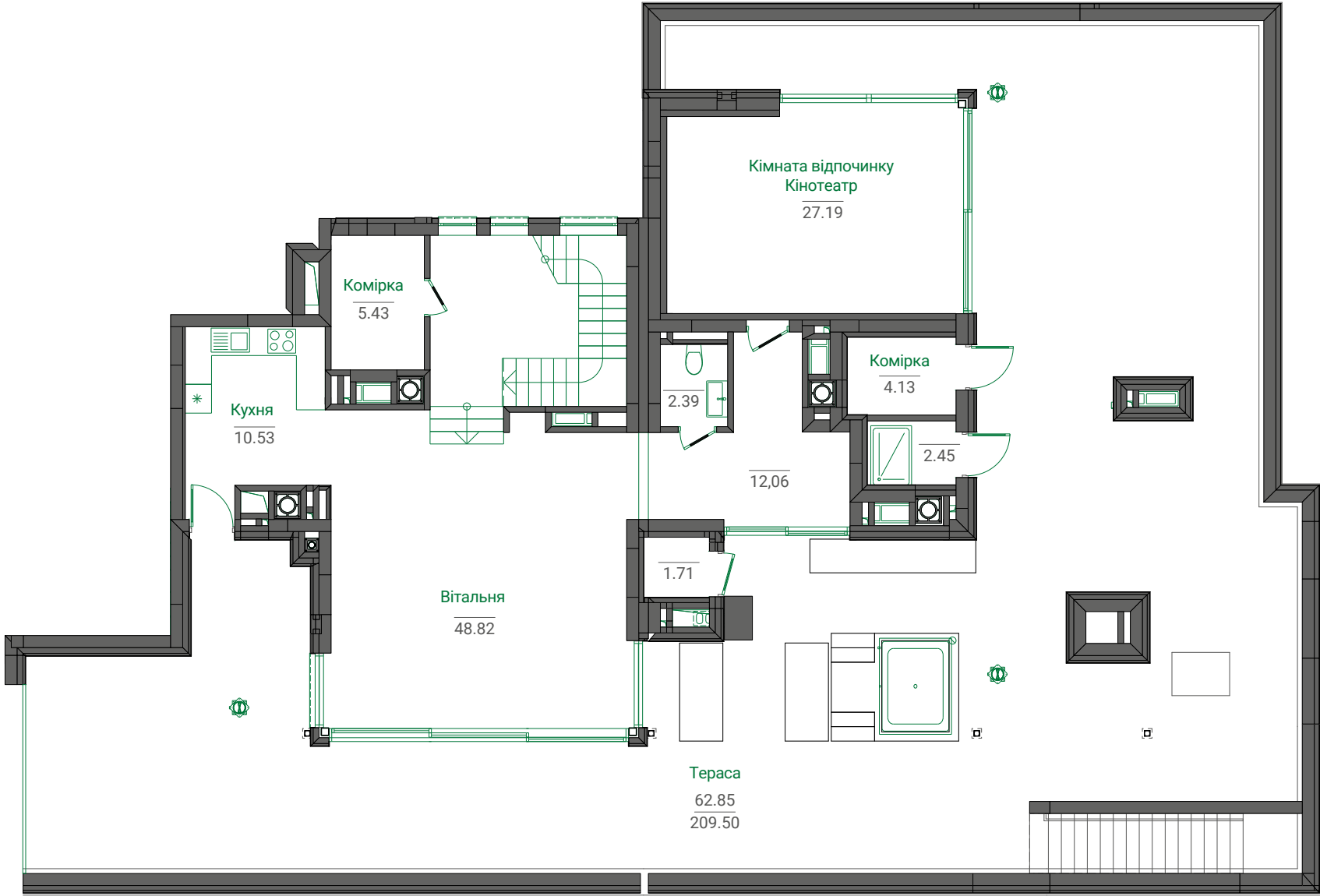
# Експлікація приміщень

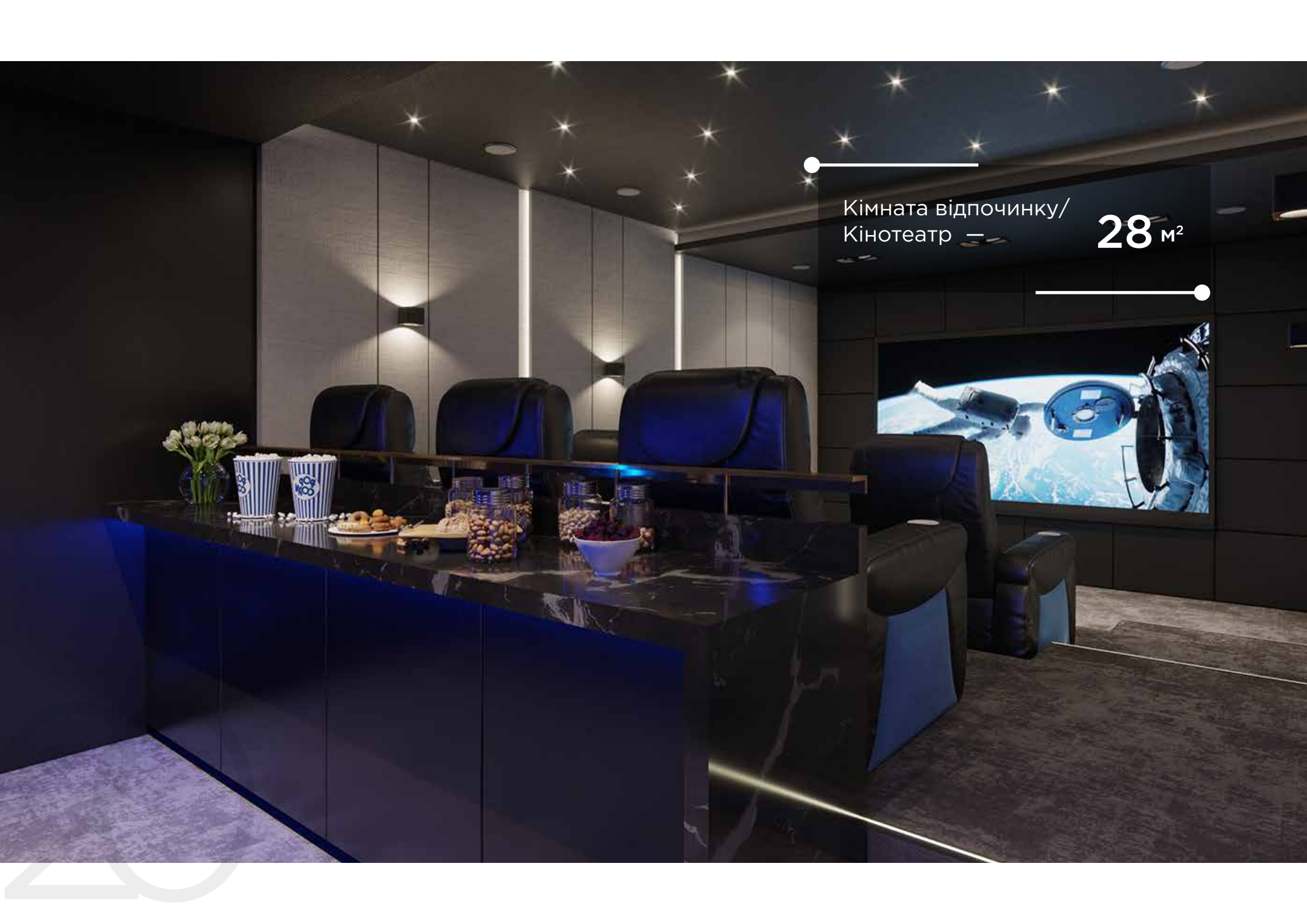
17 поверх/тераса

Вітальня	48,82
Кімната відпочинку/ Кінотеатр	27,19
Кухня	10,53
Санвузол	2,39
Коридор	12,06

Комірка	5,43
Комірка	4,13
Душова	2,45
Комірка	1,71
<b>Всього</b>	<b>115 м<sup>2</sup></b>

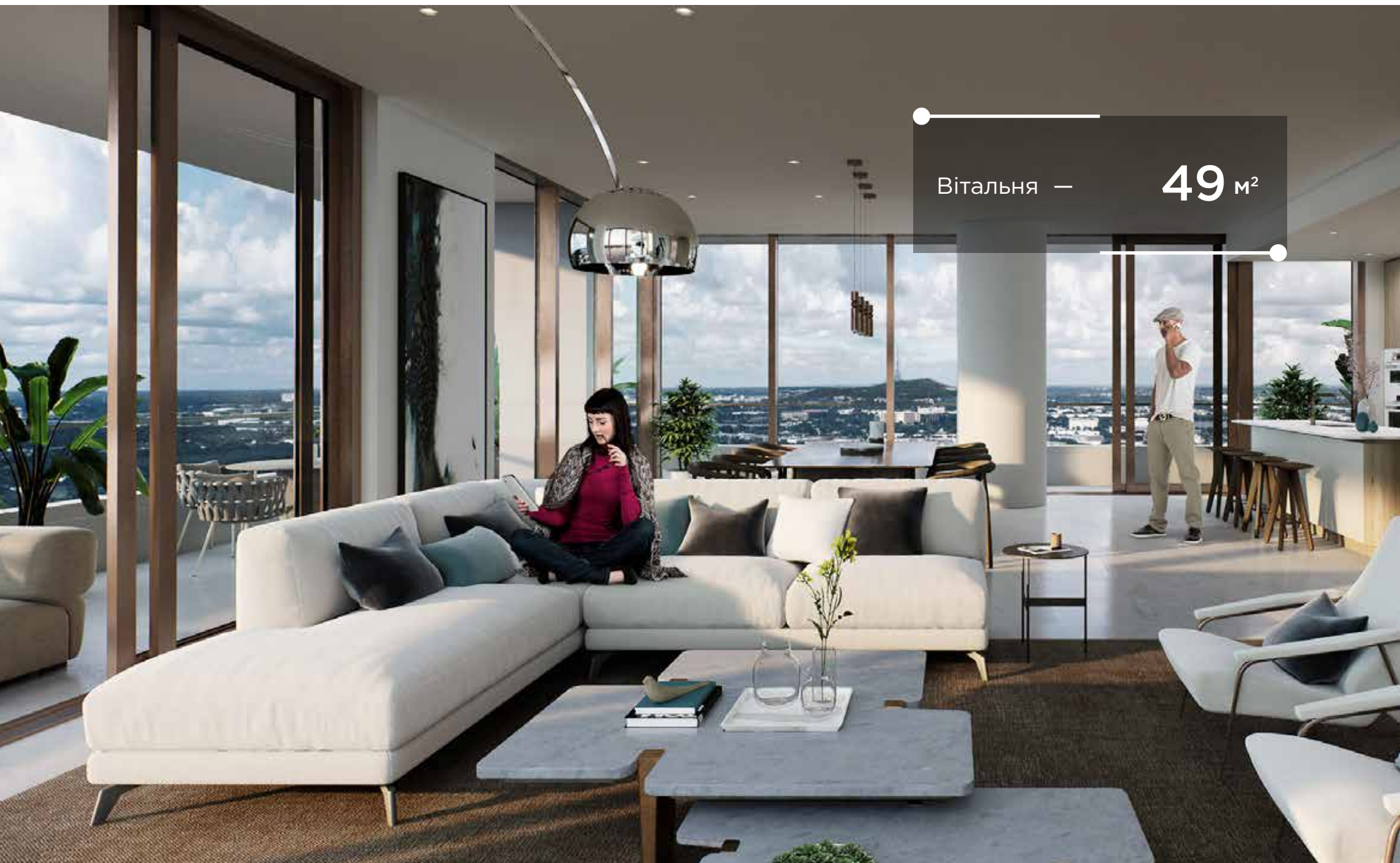
18





Кімната відпочинку/  
Кінотеатр —

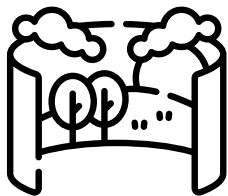
28 м<sup>2</sup>



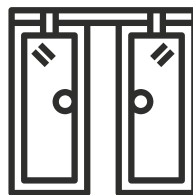
Вітальня —

49 м<sup>2</sup>

# Переваги тераси



Тераса з панорамним оглядом



Можливість трансформувати закриті приміщення в загальний відкритий простір



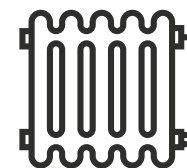
Передбачено розміщення джакузі та літнього душу з виведенням комунікацій



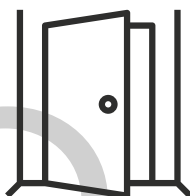
Зона BBQ



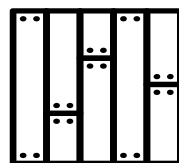
Передбачено озеленення тераси



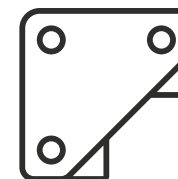
Закладений підігрів на сходах на терасі та на відкритій площадці



2 виходи на терасу



Можливість покриття тераси - терасна дошка на системі опор



Можливість накриття тераси металевою конструкцією

Площа тераси

210 м<sup>2</sup>













---

Окремий гаражний бокс  
площею

# 95 м<sup>2</sup>

розрахований на 5 парко-  
місць. Ви з легкістю змо-  
жете потрапити у підзем-  
ний паркінг за допомогою  
швидкісних ліфтів.

Підведена електрична  
потужність 15 кВт , що дає  
Вам можливість зарядити  
свій електромобіль.

---

# 27

*Penthouse*

GROUP OF COMPANIES  
**Greenville**